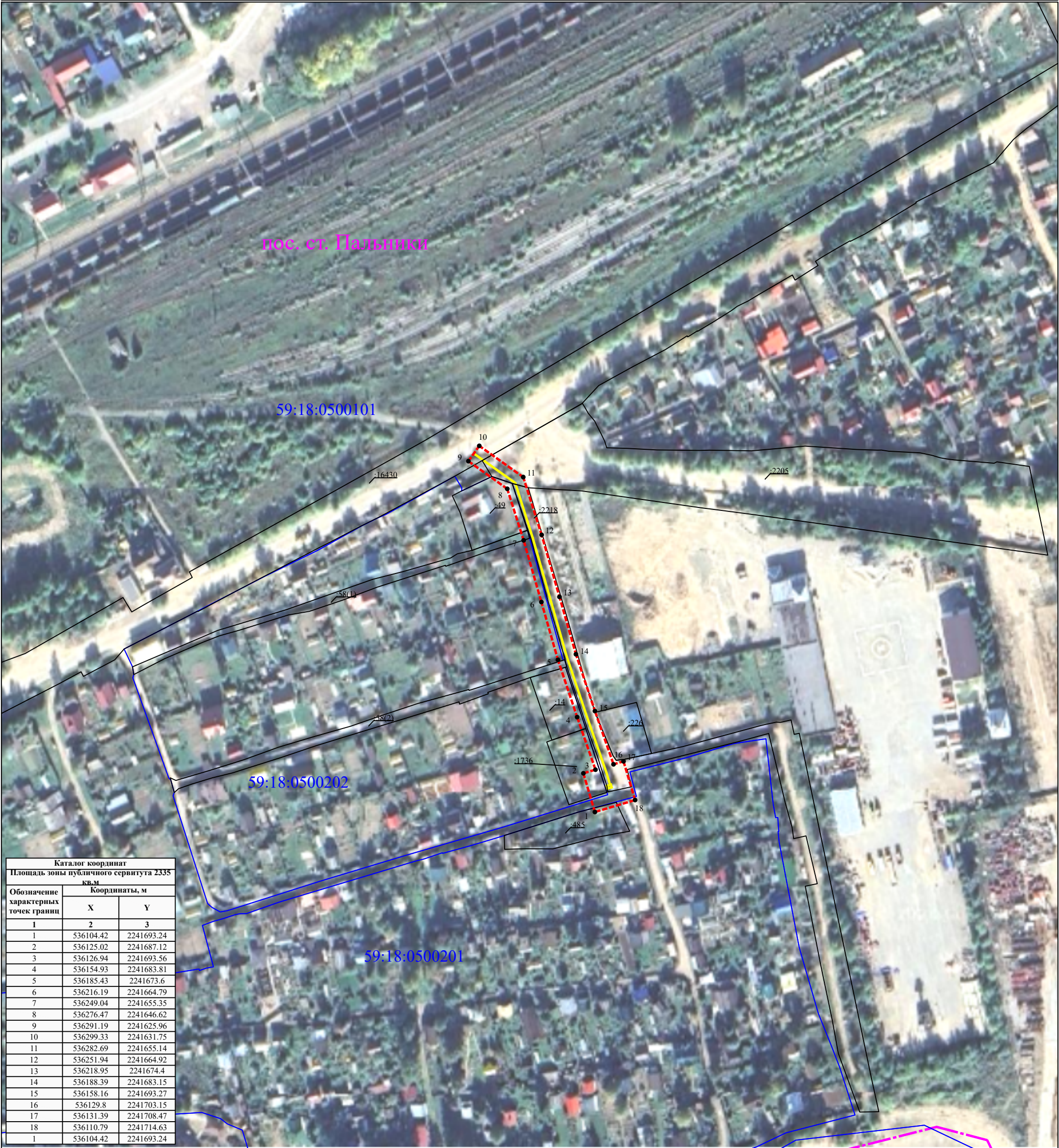


Схема расположения границ публичного сервитута

для эксплуатации объектов

ТП-10396, ВЛ 6КВ ф.2 Бобки от ПС Пальники (диспетчерское наименование ВЛ 6

кВ Мост ПС Пальники)



Масштаб 1:2000

УСЛОВНЫЕ ОБОЗНАЧЕНИЯ

- границы устанавливаемого публичного сервитута

- ось линии, контур объекта

- границы муниципального образования, населенных пунктов

- границы кадастрового квартала

- границы земельных участков, попадающих в зону публичного сервитута

● 1

- обозначение характерной точки границы устанавливаемого публичного сервитута

:123

- кадастровый номер земельного участка

59:32:0000000

- кадастровый номер квартала

г. Пермь

- наименование муниципального образования, населенного пункта